



HEVES MEGYEI KATASZTRÓFAVÉDELMI IGAZGATÓSÁG

SZABADTÉRI TŰZEK MEGELŐZÉSE
IRÁNYÍTOTT ÉGETÉS SZABÁLYAI

A HEVES MEGYEI KORMÁNYHIVATAL
JEGYZŐI SZAKMAI ÉRTEKEZLETÉNEK
7. NAPIRENDI PONTJÁHOZ
2019. 03. 20.

Összeállította:

**Gasparovics Attila t.őrnagy
megyei hatósági osztályvezető**



HEVES MEGYEI KATASZTRÓFAVÉDELMI IGAZGATÓSÁG

BEMUTATKOZÁS

- **A Heves Megyei Katasztrófavédelmi Igazgatóság területi szerv**
- Két Katasztrófavédelmi Kirendeltsége: **Eger és Gyöngyös KvK, helyi szervek**
- Az **elsőfokú** hatósági és szakhatósági feladatok döntő többsége a **helyi szervnél van telepítve.**
- **Az Igazgatóság** másodfokú jogkörrel rendelkezik, **főbb elsőfokú jogkörei:**
- tűzvédelmi **hatóság és szakhatóság,**
- nem rendszeres hulladékszállítás, **kéményseprő-ipari közszolgáltatás** nyilvántartása, felügyelete,
- **veszélyes üzemek, veszélyes áru szállítás** hatósági felügyelete, **kritikus infrastruktúra védelem,**
- **nemzetgazdasági szempontból kiemelt jelentőségű beruházások** tűzvédelmi hatósági és szakhatósági eljárásainak ügyintézése



HEVES MEGYEI KATASZTRÓFAVÉDELMI IGAZGATÓSÁG

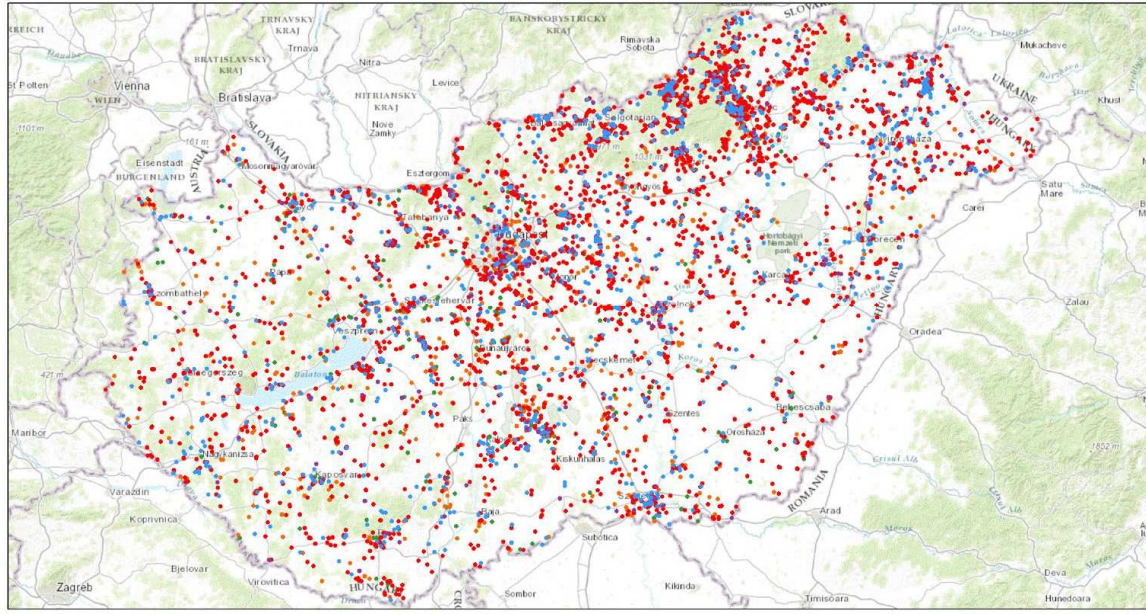
SZABADTÉRI TŰZESETEK

- Az erdő- és vegetációs tüzek szempontjából a **tavasza legveszélyeztetettebb** időszak.
- Magyarországon **évente több ezer** helyen keletkezik tűz.
- A tüzek **kiterjedése** néhány száz négyzetmétertől több száz hektár nagyságig.
- Legtöbbször **nagy területre, nehezen megközelíthető** helyekre terjednek ki.
- **Víz hiányában, kéziszerszámokkal, nagy létszámmal** lehet beavatkozni.
- Túlnyomóan (99 %) **emberi gondatlanságra** vezethetők vissza.
- A katasztrófavédelemtől **nagy erőfeszítést** igényelnek, jelentős **többletköltséget** okoznak.
- Amíg a tűzoltók a szabadtéri tüzekhez mennek, addig érkezhet olyan bejelentés, melynél az emberi élet mentése lenne az elsődleges feladat.
- **Éghajlati változás, időjárási szélsőségek**, negatív tendencia kirajzolódása.



HEVES MEGYEI KATASZTRÓFAVÉDELMI IGAZGATÓSÁG

A VEGETÁCIÓS TŰZESETEK FÖLDRAJZI ELOSZLÁSA





HEVES MEGYEI KATASZTRÓFAVÉDELMI IGAZGATÓSÁG

A VEGETÁCIÓS TŰZESETEK FÖLDRAJZI ELOSZLÁSA

- Ha a térképet madártávlatból megvizsgáljuk néhány jellemző láthatóvá válik.
- A **Dunától keletre** eső országrész **túlsúlya** – 68%. (A Dunántúl 32%)
- Az **Észak-keleti országrész** felülreprezentáltsága – Nógrádtól – Hajdúig terjedő 6 megye az esetek 54%-a.
- B-A-Z megye kiemelkedő esetszámai,
- A megyéken belül egyes tájegységek kiemelkedései. A tájegységeken belül további tipikus előfordulási helyek csoportosíthatóak: **folyóvölgyek, utak menti területek, városkörnyékek**, nagy és kistájak pl.: Kiskunság, Hortobágy, Aggteleki karszt.
- Tipikus előfordulási helyek: Sajó völgy, Ózd, **Eger környéke**, Tisza felső folyása, Salgótarján-Zagyva völgye, Budapest agglomeráció délkeleti része, Szeged környéke, Dunakanyar bal partja, Budakeszi térsége, Esztergom-Dorog térsége, Győrtől délre eső terület, Sopron, Székesfehérvár, Szombathely környéke, Pécs-Komló vonal.



HEVES MEGYEI KATASZTRÓFAVÉDELMI IGAZGATÓSÁG

SOKAT TEHETÜNK A SZABADTÉRI TŰZEK MEGELŐZÉSÉÉRT:

- Soha ne dobjanak el égő **cigaretta**sikket!
- Erdőben **csak a kijelölt helyen** gyújtsanak tüzet!
- **Gondosan oltsák el** a tüzet, használjanak hozzá vizet, vagy legalább 5 centiméter földet, különben a szél visszagyújtja!
- Igyekezzenek a kertekben csak akkora tüzet rakni, amiből a szél nem tud elvinni izzó parazsat!
- Tartsák be a **tűzgyújtási tilalom** szabályait!
- Soha **ne hagyják** a szabadtéri tüzet **őrizetlenül!**
- Legyen készenlétben **kézi szerszám, oltóanyag!**
- Biztosítsuk a **segélyhívás** lehetőségét!



HEVES MEGYEI KATASZTRÓFAVÉDELMI IGAZGATÓSÁG

BEL- ÉS KÜLTERÜLETI ÉGETÉS

- **Belterületi** ingatlanon kerti hulladék égetése a hatályos jogi szabályozás alapján **tiltott**. *(Országos Tűzvédelmi Szabályzatról szóló 54/2014. (XII. 5.) BM rendelet 225. § (1) bekezdés)*. A tiltás alól az **önkormányzat** helyi **rendeletben felmentést adhat**, ebben szabályozza az égetés feltételeit és körülményeit.
- Az önkormányzati rendeletek össze vannak gyűjtve a megyei műveletirányításnál.
- A **külterületen** lévő, lábon álló növényzet, tarló, avar, illetve a növénytermesztéssel összefüggésben keletkezett hulladék **szabadtéri égetését** az illetékes katasztrófavédelmi kirendeltséggel előzetesen **engedélyeztetni kell**.
- Az **egyéb hulladékok égetése tilos** és a veszélyes égéstermékek miatt mérgezést, valamint **környezetkárosítást okozhat!**



HEVES MEGYEI KATASZTRÓFAVÉDELMI IGAZGATÓSÁG

IRÁNYÍTOTT ÉGETÉS (TARLÓÉGETÉS) SZABÁLYAI

- A **külterületi** ingatlanok tulajdonosai a tűzvédelmi hatóságtól kötelesek **engedélyt kérni** a legfeljebb **10 hektárnyi** egybefüggő területre tervezett égetés előtt legalább **10 nappal**.
- **10 hektárnál nagyobb** területen csak **szakaszosan** végezhető az égetés.
- Az irányított égetési kérelmeket 3000 forint **illeték** megfizetése mellett kell benyújtani.
- Az **időjárási** körülmények (erős szél, eső) miatt mégsem sikerül az égetés, ezért egy **pótnapot** is be lehet írni a kérelembe. Csak akkor szabad hozzáfogni egy újabb szakasz leégetéséhez, ha az előző szakasz már leégett.

- az irányított égetés során a **tűz nem hagyható őrizetlenül**,
- csak úgy végezhető, hogy az a **környezetére tűz- és robbanásveszélyt ne jelentsen**;
- **befejezése után a helyszínt gondosan át kell vizsgálni**,
- a tarlónak több oldalról egyidejűleg történő felgyújtása tilos;
- lábon álló gabonatóbla mellett tarlót égetni tilos;



HEVES MEGYEI KATASZTRÓFAVÉDELMI IGAZGATÓSÁG

TŰZGYÚJTÁSI TILALOM

- A tilalom elrendelését az tette szükségessé, hogy Magyarország erdeiben számos helyen fokozott a tűzveszély a szeles és **csapadékmentes napok számának növekedése** miatt.
- A fokozott tűzveszély időszakában tilos tüzet gyújtani a külterületi ingatlanokon fekvő erdőkben és fásításokban, valamint azok **200 méteres** körzetében.
- A tűzgyújtási tilalom ideje alatt tilos a tűzgyújtás a felsorolt területeken található **kijelölt tűzrakó helyeken is**.
- Felhívjuk a kirándulókat, a mezőgazdasági területeken dolgozókat, valamint a közúton és vasúton utazók figyelmét, hogy az erdőtüzek megelőzése érdekében legyenek körültekintőek, **égy cigarettát ne dobjanak el!**
- A tűzgyújtási tilalom visszavonásig érvényes. Az aktuális tűzgyújtási tilalmakról, valamint az erdőtűz megelőzéssel kapcsolatos hasznos tudnivalókról a <http://erdotuz.hu/kezdolap/> oldal ad tájékoztatást.



HEVES MEGYEI KATASZTRÓFAVÉDELMI IGAZGATÓSÁG

MILYEN SZANKCIÓKKAL SÚJTHATÓ, AKI NEM TARTJA BE AZ ELŐÍRÁSOKAT?

- A tűzvédelmi előírások, valamint az égetési tilalomra vonatkozó rendelkezések megszegését az illetékes hatóságok a szabályszegés súlyától függően bírsággal sújthatják.
- Tűzvédelmi előírás megszegéséért, ha az tüzet idézett elő alapesetben 10.000 forinttól 1.000.000 forintig terjed a **tűzvédelmi bírság**, de 20.000 forinttól 3 000 000 forintig, amennyiben az oltási tevékenységben **a tűzoltóság beavatkozására is szükség volt**.
- Az okozott károkért a tűz okozóját felelősség terheli, ha a szabadtéri égetés miatt nagy értékű vagyontárgyak károsodnak, vagy emberek kerülnek veszélybe, a tűzokozó ellen **büntetőeljárás is indulhat**.
- A tűzvédelmi hatóság **engedélye nélkül végzett irányított égetés** esetén 50.000 forinttól 500.000 forintig terjedő tűzvédelmi bírság szabható ki.
- Szabadtéri égetés során az alkalmoszerű tűzveszélyes tevékenységre és az irányított égetésre vonatkozó **tűzvédelmi előírások be nem tartása** esetén 20.000 forinttól 400.000 forintig terjedő tűzvédelmi bírság szabható ki.



HEVES MEGYEI KATASZTRÓFAVÉDELMI IGAZGATÓSÁG

A SZABADTÉRI TŰZESETEK SZÁMÁNAK CSÖKKENTÉSE:

- **Hatósági ellenőrzések** a veszélyeztetett időszakokban és azokat megelőzően a kockázati helyszíneken.
- **Társszervek** – földhivatali, erdészetek, Bükk Nemzeti Park kollégáinak - bevonása az ellenőrzésekbe.
- Erdőgazdálkodók, mezőgazdasági tevékenységet végzők szakmai felkészítése.
- **Heves Megyei Tűzmegelőzési Bizottság.**
- Részvétel az **aratási koordinációs bizottság** munkájában.
- Kollégáink felkészítése, **technikai eszközökkel** történő ellátása.
- Megelőző és beavatkozó állomány együttes bevonása az ellenőrzések lefolytatásába és a megelőzési tevékenységbe.
- Az egyes időszakok jellemző tűzmegelőzési kockázataira fókuszáló **tájékoztatók** megjelenítése **iskolákban, óvodákban.** (16.300 db erdőtűz-megelőzési **plakát**, 5000 db erdőtűz-megelőzési **szórólap**)



HEVES MEGYEI KATASZTRÓFAVÉDELMI IGAZGATÓSÁG

AZ ELLENŐRZÉSEK TAPASZTALATAI, INTÉZKEDÉSEK:

- Az ellenőrzéseket az elmúlt évek tapasztalatai alapján kiválasztott helyszíneken, szűrőpróbaszerűen termőföldeken (szántó, legelő) hajtottuk végre.
- Az ingatlanok művelését, **gondozottságát vizsgáltuk**.
- Hiányosságként, összesen évente 50-60 esetben tárunk fel kaszálatlan, gondozatlan, fűvel, 1,5-2 m magas bozótossal borított területeket.
- Megyénkben a korábbi évek kiemelt kockázati helyszíne volt a gyöngyösi **Sár-hegy**, melynek a Gyöngyös felé eső területének jelentős részét a tárgyidőszakban ismételtén megvizsgáltuk.
- A helyrajzi számok alapján a TAKARNET rendszerből kérjük le a tulajdonos(ok) adatait, majd küldjük meg részükre a készült jegyzőkönyvet.
- A beérkezett nyilatkozatok feldolgozása, értékelése folyamatosan történik.
- Tűzvédelmi hiányosság esetén első szankcióként **kötelezést** adunk ki az ügyfelek azonosítása után. Utóellenőrzést tartunk.



HEVES MEGYEI KATASZTRÓFAVÉDELMI IGAZGATÓSÁG

KÖSZÖNJÜK MEGTISZTELŐ FIGYELMÜKET!

**KÉRJÜK, HOGY KÉRDÉSEIKKEL, JAVASLATAIKKAL AZ ALÁBBI
ELÉRHETŐSÉGEINKEN KERESSENEK MINKET:**

**HEVES MEGYEI KATASZTRÓFAVÉDELMI IGAZGATÓSÁG
HATÓSÁGI OSZTÁLY
36/510-230
heves.hatosag@katved.gov.hu**